

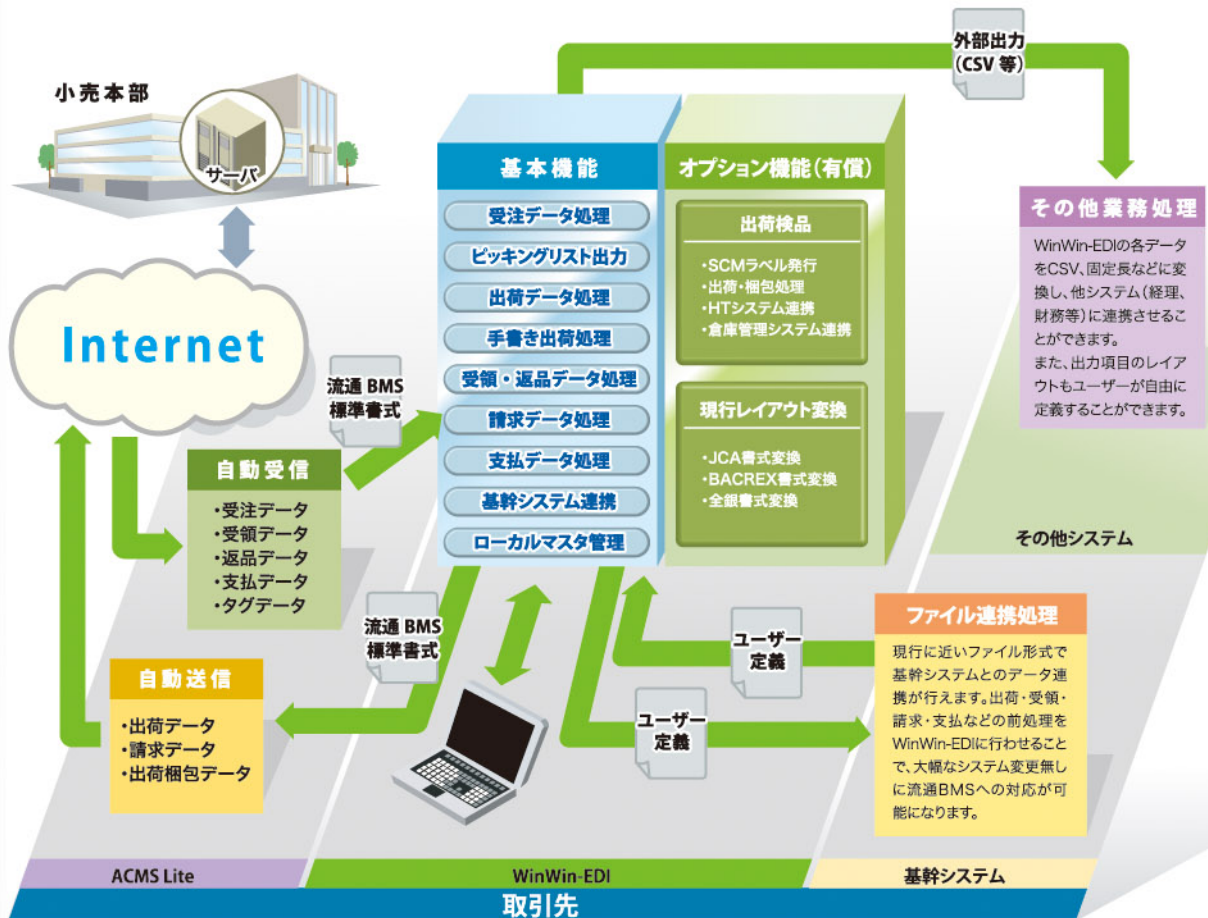
流通BMS-JX対応 次世代EDI支援パッケージ WinWin-EDI

インターネット時代の流通業向け受発注業務を強力にサポートします

BACREX版で好評のソフトが機能を更に充実させて流通BMS対応版として登場

メーカー・卸企業:EDI新規導入企業のみならず、JCAや全銀手順で稼働中の企業でも、次世代EDIへの対応が小額の負担で短期間に可能になります。「出荷梱包紐付け有」に標準対応し、出荷検品機能もオプションで用意されています。

小売企業:コスト負担の少ないWinWin-EDIをお取引先に広く採用いただくことで、流通BMSへの確実な移行とスムーズな運用が実現します。



特 徴

データ・アプリケーション社のACMS Liteと完全連動します。

現行形式 (JCAまたはユーザー定義) のまま受発注業務ができるので、自社システムカスタマイズ負担が無くなり、流通BMSへの移行が廉価且つスムーズに行えます。

ピッキングリスト (店別・商品別)、納品書、欠品リストなど各種帳票を印刷することができます。

電話・FAX受注に対する手書き出荷処理にも対応します。

WinWin-EDI単独での運用も可能です。(受注・出荷・請求等の処理がこれ一つで完結できます)

複数端末構成にも対応します。(受注と出荷の拠点が異なるなど)

経理・財務システム等にデータを外部出力することができます。

WinWin-EDI

機能一覧

受注データ処理

- 基幹連携受注データ出力
- 受注データ参照
- 受注一覧印刷
- 受注伝票印刷
- ピッキングリスト印刷

出荷データ処理

- 出荷データ参照
- 出荷伝票訂正
- 新規出荷伝票作成
- 基幹連携出荷データ取込
- 出荷一覧印刷
- 出荷伝票印刷

受領データ処理

- 基幹連携受領データ出力
- 受領データ参照
- 受領一覧印刷
- 受領伝票印刷

返品データ処理

- 基幹連携返品データ出力
- 返品データ参照
- 返品一覧印刷
- 返品伝票印刷

請求データ処理

- 新規請求データ作成
- 請求データ参照
- 基幹連携請求データ取込
- 請求一覧印刷

支払データ処理

- 基幹連携支払データ出力
- 支払データ参照
- 支払一覧印刷

マスタメンテナンス

- 商品マスタ登録
- 店舗マスタ登録
- 分類マスタ登録

外部出力機能

- 外部出力定義設定
- 外部出力(CSV、固定長等)

その他

- 送信のデータバックアップ
- 表示項目設定

オプション機能

- SCMラベル発行
- 出荷梱包処理
- ハンディ端末システム連携
- 倉庫管理システム連携
- JCA書式変換
- BACREX書式変換
- 全銀書式変換

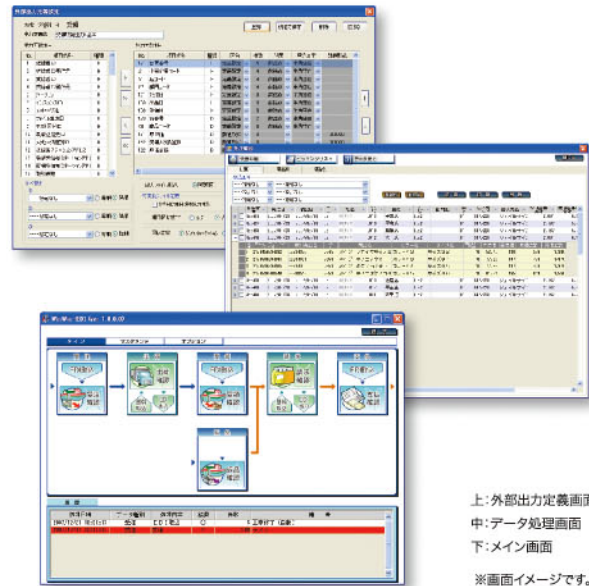
動作環境

- OS:Microsoft Windows 2000/XP/Vista
- HDDの空き容量:2GB以上(5GB以上推奨)
- ディスプレイサイズ:1024x768(XGA)以上
- ドライブ:CD-ROMドライブ
- ブラウザ:Microsoft Internet Explorer 6.0 SP2以上
- メモリ:768MB以上(1GB以上推奨)
- 注意事項:インストールされるコンポーネント
 - ・JAVA環境(JDK、Tomcat)
 - ・SQL Server2005 Express Edition
 - ・.Net Framework 2.0

標準価格

パッケージ価格	税込み¥262,500(税抜き¥250,000)
年間保守料(初年度必須)	標準価格の15% 税込み¥39,375(税抜き¥37,500)

豊富な画面機能(例)



上:外部出力定義画面
中:データ処理画面
下:メイン画面
※画面イメージです。

多彩な帳票(例)



上:請求明細書
中:納品明細書
下:ピッキングリスト
※帳票イメージです。

・WinWin-EDI用ACMS Lite SEライセンス標準価格¥100,000(2008年7月現在。税、保守料は別途)。
・支払企業/発注者の複数運用には別途オプションが必要。

販売元



日本ラッド情報サービス株式会社

〒152-0011 東京都目黒区原町1-22-3
 電話:03-5768-3361 FAX:03-5768-3362
 担当者: 清原 智
 email: winwin@vmax.ne.jp
 URL: <http://www.rad-js.jp>